



LET'S BUILD A BETTER FUTURE

Systeme de fenêtrés et de portes **MB-70**

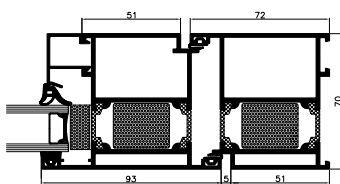
Le MB-70 est un système en aluminium destiné à des réalisations qui nécessitent une très bonne isolation thermique et acoustique de ses éléments de construction extérieurs, à savoir : différents types de fenêtrés, de portes, de sas d'entrée, de vitrines, et de structures spatiales. Il possède une version à isolation thermique renforcée, obtenue grâce à l'utilisation des inserts isolants à l'intérieur des profilés et dans l'espace sous le vitrage. Le système MB-70 permet de réaliser des portes et fenêtrés anti-effraction jusqu'à la classe RC4 et des fenêtrés de désenfumage. Sont également disponibles les versions suivantes : fenêtrés « à ouvrant caché » MB-70US / MB-70US HI, MB-70SG et la version destinée aux bâtiments historiques MB-70 Industrial. Le MB-70 sert également de construction de base pour la façade « froide/chaude » MB-70CW / MB-70CW HI.



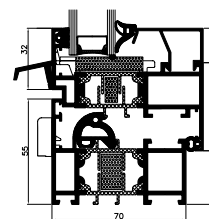
excellente isolation thermique U_f à partir de 1,0 W/(m²K)

SYSTÈME DE FENÊTRES ET DE PORTES / MB-70

MB-70 MB-70 HI



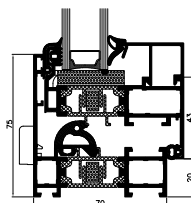
vue en coupe: porte MB-70 HI



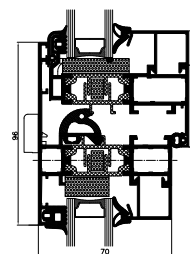
vue en coupe: fenêtre MB-70 HI

La gamme de base de profilés permet de réaliser des fenêtres à ouverture vers l'intérieur ou à l'extérieur, ceci grâce à sa structure qui permet l'utilisation de nombreux types de quincaillerie battante, oscillo-battante et oscillo-coulissante et des constructions « accordéon ». Nous proposons également des portes simples classiques à un ou à deux vantaux et des portes à « butoir de sécurité ». Le MB-70 est également destiné à réaliser des structures vitrines plus importantes, le cas échéant, avec des profilés de renforcement. Il sert également de base pour un certain nombre de solutions individuelles intéressantes.

MB-70US MB-70US HI



vue en coupe : fenêtre ouvrable

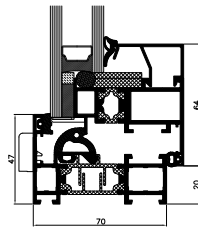


vue en coupe : fenêtre ouvrable et fixe

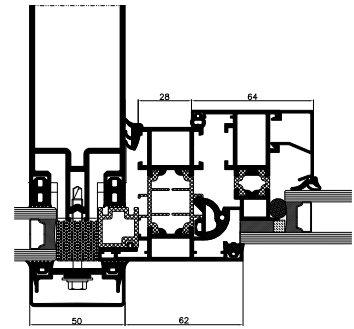
Les fenêtres réalisées à partir des éléments du système MB-70 possèdent des ouvrants qui sont invisibles du côté extérieur de la construction. Intégrées dans une construction continue, composée de fenêtres ouvrables et fixes, il est impossible de distinguer l'emplacement de ses éléments. La largeur des cadres de fenêtres, vus de l'extérieur de la construction, est faible de sorte que structure paraisse mince et légère.

SCHÉMA DE FENETRES	COUPE A OU B	Coefficient U_w W/(m ² K)		
		À deux chambres vitrage avec intercalaire Chromatech Ultra		
		$U_g=0,5$	$U_g=0,7$	
	MB-70HI	 K518101X	0,8	1,0
		 K518101X + K518111X	1,0	1,1
		 K518101X + K518112X	1,0	1,1
		 K518102X + K518112X	1,0	1,1

MB-70SG



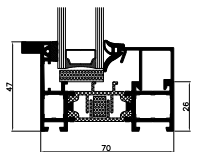
vue en coupe : fenêtre ouvrable



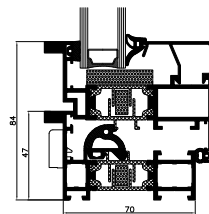
vue en coupe : fenêtre intégrée dans la façade

Le système MB-70 permet de réaliser des fenêtres avec profilés des ouvrants qui sont invisibles de l'extérieur. Grâce à sa conception, la construction ressemble à une fenêtre à ouvrant caché, mais son dormant qui reste visible de l'extérieur est beaucoup plus étroit que celui de la solution MB-70US – elle ne peut avoir que 47 mm.

MB-70 INDUSTRIAL MB-70 INDUSTRIAL HI



vue en coupe : fenêtre fixe



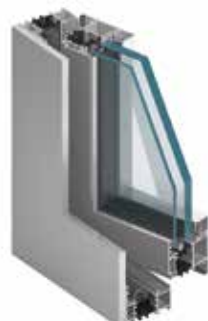
vue en coupe : fenêtre ouvrable

Ce qui caractérise des fenêtres Industrial ce sont ses profilés avec des éléments enrichis d'éléments décoratifs supplémentaires, rappelant en apparence les fenêtres en acier dans les bâtiments historiques. Grâce à cela, un bâtiment modernisé est ainsi mieux protégé contre la perte de chaleur par les fenêtres.

MB-70 Casement



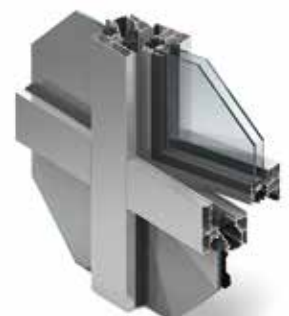
MB-70RC4



MB-70 Pivot



MB-70CW MB-70CW H



Le MB-70 permet de réaliser des fenêtres à ouverture vers l'extérieur MB-70 Casement / MB-70HI Casement, des fenêtres pivotantes MB-70 Pivot, des fenêtres anti-effraction, y compris la version spéciale MB-70RC4 RC4 + façade fenêtre MB-70CW / MB-70CW HI.

Pour en savoir plus, consultez les guides aux architectes ou renseignez-vous auprès des consultants techniques Aluprof.

CARACTÉRISTIQUES ET ESTHÉTISME

- variété des fonctions adaptée aux besoins des utilisateurs
- possibilité de cintrer les profilés et de réaliser des structures en arc
- variété de solutions esthétiques offertes par les fenêtres à ouvrant caché, version Industrial « faux-acier » et trois types de parcloles : Standard, Prestige, Style
- portes à un ou à deux vantaux à ouverture vers l'extérieur et vers l'intérieur y compris les portes à « butoir de sécurité ».
- constructions adaptées à différents types de quincaillerie : charnières cachées (fenêtres), charnières à rouleaux (portes)
- base pour les solutions à isolation thermique renforcée : MB-70 HI, MB-70US HI et MB-70CW HI
- possibilité de réaliser des constructions bicolores : profilés aux couleurs différentes des deux côtés

SPÉCIFICATIONS	MB-70 MB-70 HI	MB-70US MB-70US HI	MB-70 INDUSTRIAL MB-70 INDUSTRIAL HI	MB-70SG	MB-70CW MB-70CW HI
Profondeur du cadre (porte / fenêtre)	70 mm / 70 mm	70 mm			
Profondeur de l'ouvrant (porte / fenêtre)	70 mm / 79 mm	79 mm			
Épaisseur de vitrage (fenêtre et porte fixe / fenêtre ouvrante)	15 – 51 mm / 23 – 62 mm	9 – 45 mm / 18 – 54 mm	15 – 51 mm / 23 – 62 mm	18 – 54 mm	9 – 45 mm / 18 – 54 mm
MIN. LARGEUR DU PROFILÉ VU DE L'EXTÉRIEUR					
Cadre (porte / fenêtre)	51 mm / 47 mm	75 mm	47 mm	47 mm	78,5 mm
Vantail (porte / fenêtre)	72 mm / 32 mm	—	32 mm	—	34,6 mm
DIMENSIONS ET POIDS MAX. DE LA CONSTRUCTION					
Fenêtre ouvrable (H×L)	H jusqu'à 2400 mm L jusqu'à 1600 mm	H jusqu'à 2100 mm L jusqu'à 1400 mm	—	H jusqu'à 2400 mm L jusqu'à 2000 mm	—
Porte(H×L)	H jusqu'à 2400 mm L jusqu'à 1300 mm	—	—	—	—
Poids max. vantail (porte / fenêtre)	120 kg / 130 kg	130 kg	—	130 kg	—
TYPES DE CONSTRUCTION					
Solutions disponibles	fenêtre battante, oscillante, oscillobattante, porte à ouverture vers l'extérieur et vers l'intérieur	fenêtre fixe, battante, oscillante, oscillo-battante	fenêtre fixe, fenêtre battante, oscillante, oscillo-battante	fenêtre battante, oscillante, oscillo-battante	fenêtre oscillo-battante, fixe
PERFORMANCES	MB-70 MB-70 HI	MB-70US MB-70US HI	MB-70 INDUSTRIAL MB-70 INDUSTRIAL HI	MB-70SG	MB-70CW MB-70CW HI
Perméabilité à l'air	classe 4, EN 1026; EN 12207				
Résistance à la charge du vent	jusque classe C5, EN 12211; EN 12210			classe C5, EN 12211; EN 12210	
Étanchéité à l'eau	jusque classe E1200, EN 1027; EN 12208			E750, EN 1027; EN 12208	
Isolation thermique	U _f à partir de 1,0 W/(m ² K)	U _f à partir de 1,5 W/(m ² K)	U _f à partir de 1,9 W/(m ² K)	U _f à partir de 2,2 W/(m ² K)	U _f à partir de 1,4 W/(m ² K)
Anti-effraction	classe RC1 do RC3, EN 1627	classe RC1 do RC3, EN 1627	—	—	—