



LET'S BUILD A BETTER FUTURE

## Systeme de portes et fenêtrés **MB-79N**

Le plus innovant et économique des systèmes de portes et fenêtrés de la gamme Aluprof, le MB-79N a été conçu pour répondre à des performances thermiques élevées. Il permet de fabriquer des fenêtrés fixes, avec ouverture à la française, à soufflet, oscillo-battantes et oscillo-coulissantes, des portes extérieures simples ou doubles et des solutions pour vitrines avec porte. Contrairement à la série MB-79N E assortie d'un joint central mono-composant pour fenêtré et à la série MB-79N ST dotée d'un joint central bicomposant, le MB-79N SI garantit un haut niveau de performance thermique grâce à ses profilés équipés d'inserts isolants et d'un joint central bi-composant. La série MB-79N SI+, avec des inserts isolants à l'intérieur de ses profilés et un joint central, est également disponible pour les portes extérieures. Notre gamme comprend également le système de fenêtré à ouverture vers l'extérieur et à rupteur de pont thermique MB-79N Casement et le système de fenêtré à ouvrant caché MB-79N US.



**$U_w$  à partir de 0,64 W/(m<sup>2</sup>K)**

## FENÊTRES



MB-79N ST



MB-79N SI



MB-79N US SI

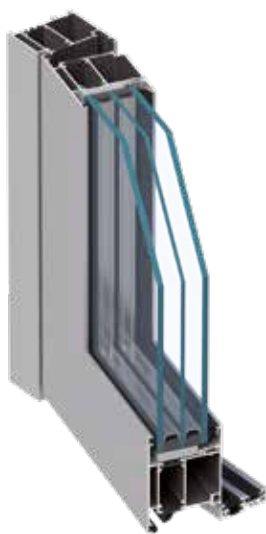


MB-79N CASEMENT SI

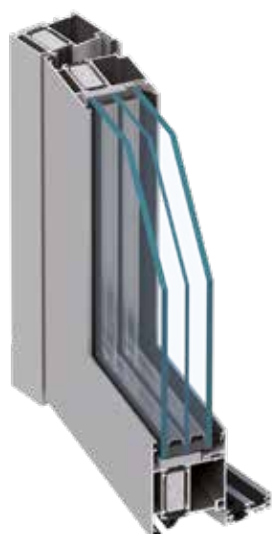
Exemples de coefficients de transmission thermique  $U_w$

SCHÉMA DE FENÊTRES	COUPE A OU B	Coefficient $U_w$ [W/m <sup>2</sup> K]		
		Vitrage avec intercalaire Multitech		
		Deux chambres		Une chambre
		$U_g=0,5$	$U_g=0,7$	$U_g=1,0$
	MB-79N E  K520012X	0,82	0,98	1,25
	 K520012X + K520102X	0,98	1,12	1,37
	MB-79N ST  K520012X	0,82	0,98	1,25
	 K520012X + K520102X	0,95	1,09	1,30
	MB-79N SI  K520012X	0,70	0,86	1,13
	 K520012X + K520102X	0,79	0,93	1,18

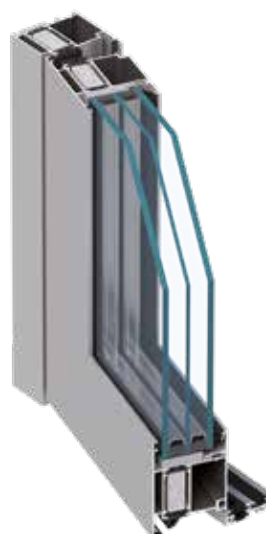
## PORTES



MB-79N ST



MB-79N SI



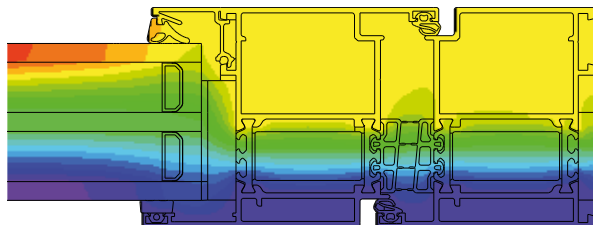
MB-79N SI+



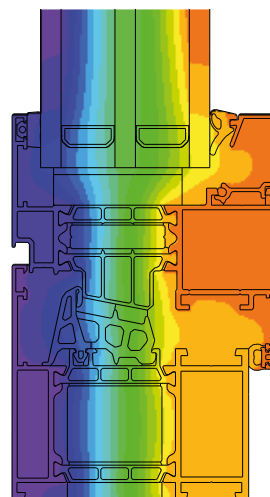
MB-79N SI, SI+

Exemples de coefficients de transmission thermique  $U_D$

SCHÉMA DE PORTE	COUPE A OU B	Coefficient $U_D$ [W/m <sup>2</sup> K]		
		Vitrage avec intercalaire Multitech		
		Deux chambres		Une chambre
		$U_g=0,5$	$U_g=0,7$	$U_g=1,0$
	MB-79N E (ST)  K520131X+K520146X+8G00031X	1,16	1,29	1,51
	MB-79N SI  K520131X+K520146X+8G00031X	1,06	1,20	1,44
	MB-79N SI+  K520131X+K520146X+8G00031X	1,01	1,14	1,35



Distribution des isothermes, porte  
**MB-79N SI+**



Distribution des isothermes, fenêtre  
**MB-79N SI**

## CARACTÉRISTIQUES ET ESTHÉTISME

- profilé de 79 mm (ouvrant de fenêtre) et de 70 mm de profondeur (dormant et ouvrant de porte)
- des rupteurs thermiques redessinés, en matériau innovant, pour appliquer le joint dans la zone d'isolation du profilé (fenêtres et portes)
- 3 options thermiques pour fenêtre (MB-79N E, MB-79N ST, MB-79N SI) et 3 options pour porte (MB-79N ST, MB-79N SI i MB-79N SI+)
- une construction qui répond aux exigences des Conditions techniques, à partir de 2021, pour les fenêtres (0,9 W/(m²K) et les portes (1,3 W/(m²K)
- performance thermique :  $U_w$  à partir de 0,64 W/(m²K)
- très bonnes performances cinématiques permettant la fabrication des fenêtres ouvrantes étroites
- les profilés d'ouvrants sont dotés d'un joint de dilatation, ce qui élimine les contraintes thermiques pendant l'utilisation
- le système peut accueillir les charnières invisibles et les serrures multipoint les plus vendues du marché, y compris les ferrures cachées, assorties de la ferrure pour fenêtre AluPilot dernière génération ; des ferrures qui réalisent des fonctions d'automatisme et de contrôle d'accès sont également disponibles pour les portes
- options de vitrage importantes : double ou triple vitrage d'une épaisseur allant jusqu'à 63 mm pour les fenêtres et jusqu'à 54 mm pour les portes pour encore plus de choix au niveau des types de verre, y compris vitrages acoustiques ou sécurité
- peut être utilisé pour réaliser des portes anti-effraction classées RC1 – RC3 et des portes à panneaux, offrant un large éventail de possibilités esthétiques
- un grand choix de poignées, différentes gammes de design, y compris les poignées au look minimaliste avec ou sans rosace
- des variantes pour fenêtre à ouverture vers l'extérieur et à rupteur de pont thermique MB-79N Casement et pour fenêtre à ouvrant caché MB-79N US sont également disponibles

SPECIFICATIONS	MB-79N WINDOWS	MB-79N DOORS	MB-79N CASEMENT
Profondeur du cadre	70 mm	70 mm	70 mm
Profondeur de l'ouvrant	79 mm	70 mm	79 mm
Épaisseur de vitrage	dormant : 1,5 – 54 mm, ouvrant : 10,5 – 63 mm	ouvrant : 1,5 – 54 mm	dormant : 1,5 – 54 mm, ouvrant : 10,5 – 63 mm
Taille max. de l'ouvrant (H×L)	H jusqu'à 2700 mm, L jusqu'à 1350 mm / H jusqu'à 2150 mm, L jusqu'à 1700 mm	H jusqu'à 2800 mm, L jusqu'à 1400 mm	H jusqu'à 2700 mm, L jusqu'à 1400 mm / H jusqu'à 2500 mm, L jusqu'à 2400 mm

PERFORMANCES	MB-79N WINDOWS	MB-79N DOORS	MB-79N CASEMENT
Perméabilité à l'air	classe 4, EN 12207	classe 4, EN 12207	classe 4, EN 12207
Étanchéité à l'eau	classe E 1950, EN 12208	classe E 900, EN 12208	classe E 1800, EN 12208
Isolation thermique	$U_w$ à partir de 0,64 W/(m²K)* $U_w$ à partir de 0,72 W/(m²K)**	$U_D$ à partir de 0,90 W/(m²K)***	$U_w$ à partir de 0,74 W/(m²K)****
Résistance à la charge du vent	classe C5, EN 12210	classe C5/B5, EN 12210	classe C5/B5, EN 12210

\* -  $U_w$  pour fenêtre standard MB-79N SI, dimensions vantail 1700×2700 mm avec vitrage  $U_g=0,5$  W/(m²K)

\*\* -  $U_w$  pour fenêtre ouvrable MB-79N SI, dimensions vantail 1700×2150 mm avec vitrage  $U_g=0,5$  W/(m²K)

\*\*\* -  $U_D$  porte MB-79N SI+ dimensions vantail 1400×2800 mm avec vitrage  $U_g=0,5$  W/(m²K)

\*\*\*\* -  $U_w$  pour fenêtre ouvrable MB-79N Casement SI, dimensions vantail 1900×2500 mm avec vitrage  $U_g=0,5$  W/(m²K)